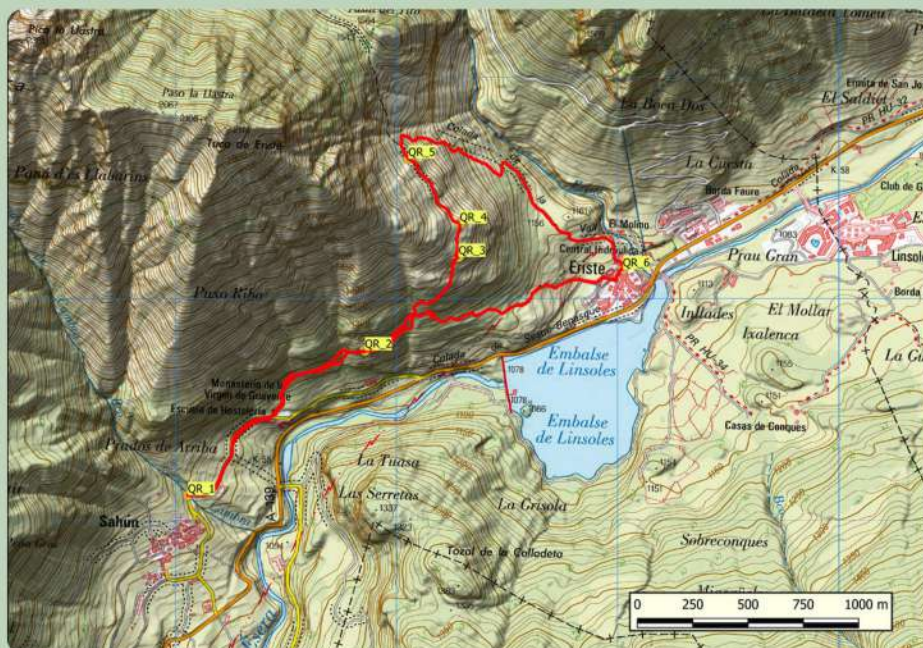


# SENDERO INTERPRETADO SOBRE GLACIARISMO DE SAHÚN

<https://es.wikiloc.com/rutas-senderismo/sendero-interpretativo-y-dinamizado-sobre-glaciarismo-de-sahun-137050325>



¿Te atreves a descubrir el pasado glaciar de nuestro Pirineo?

Un recorrido lleno de retos y desafíos a superar, que te permitirá descubrir, los secretos que guardan los paisajes glaciares, los tesoros naturales que rodea el entorno de Sahún y sus habitantes.

El recorrido lineal tiene los retos. Desde Eriste puedes seguir el track del sendero circular para volver a Sahún.

Sigue los códigos QR que te encontrarás en la ruta y ...

**¡A disfrutar !**



## NUESTRO RETO: DESCUBRIR LOS 6 RETOS QUE TE PLANTEAMOS

### EL SENDERO



- Longitud: 4,15 Km
- Desnivel positivo: 280 m
- Duración: 1:30
- DIFICULTAD MEDIA



- Longitud: 7,00 Km
- Desnivel positivo: 430 m
- Duración: 2:30
- DIFICULTAD MEDIA



### MATERIAL NECESARIO

Ropa cómoda adecuada a la meteorología, una capa extra de abrigo (cortavientos, chubasquero) , calzado adecuado para caminar en montaña, gafas de sol, crema solar, mochila con agua y algo de comer

Necesitamos un smartphone para leer los códigos QR de cada punto.



### SEGURIDAD

Para llevar a cabo esta actividad con seguridad, recuerda consultar la meteorología en la zona, Llevar el material adecuado, no te salgas de los senderos.

TLF Emergencia en Montaña:

112



### MEDIOAMBIENTE

Respetar la flora y fauna: Mantén una distancia segura de los animales salvajes y no los molestes, no recojas plantas o flores. Si ves basura en tu camino, recógela y llévala contigo hasta el final del sendero.



No dejes de visitar el C.I DE LOS GLACIARES. ERISTE

